

Hochflexibler Metall-Schutzschlauch; robust; eingehaktes Metallprofil

IP 40 nach EN/ IEC 60529

ca. bis +400 °C

Farbe metallisch

Anwendungen

Für Elektroinstallationen; für biegsame Wellen; für Hydraulik- und Pneumatikschläuche; als robuster Schutzschlauch

Eigenschaften

- extrem hitzebeständig
- hochflexibel
- erhöhte Zug-, Druck- und Schlagfestigkeit
- sehr hohe Scheiteldruckfestigkeit
- abknicksicher
- sehr robust
- geeignet für den Einsatz im Ex-Bereich gemäß DIN VDE 0165

Konstruktion und Werkstoff

MeC Metallschlauch; profiliertes Metallband: eingehaktes Profil (verzinkter Stahl)

Liefervarianten

Fixlängen konfektioniert lieferbar (Schnittkosten auf Anfrage); weitere Abmessungen auf Anfrage lieferbar

Highly flexible metal protection conduit; robust; hooked metal profile

IP 40 to EN/ IEC 60529

up to +400 °C approx.

Colour metallic

Applications

For electrical installations; for flexible shafts; for hydraulic and pneumatic hoses, as robust protection conduit

Properties

- extremely heat resistant
- highly flexible
- increased resistance to tear, pressure and impact
- very high compression resistance
- kink-proof
- very robust
- suitable for use in hazardous areas according to DIN VDE 0165

Construction and material

MeC metal conduit; profiled metal band: hooked profile (galvanized steel)

Delivery Variants

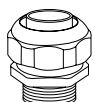
Fixed lengths deliverable (cutting costs on request); further diameters available on request

Nennweite Anschlussstück	Ø-Innen mm	Ø-Außen mm	Biegeradius (Schlauchmitte) mm	Gewicht kg/m	VPE m	Bestellnummer	VPE m	Bestellnummer
Trade Size Connector	I.D. mm	O.D. mm	Bending Radius (middle of conduit) mm	Weight kg/m	PU m	Order No.	PU m	Order No.
- *	5	7	20	0,05	50	101-3007-9050		
- *	6	8	21	0,05	50	101-3008-9050		
- *	7	9	23	0,06	50	101-3009-9050		
10	8	10	25	0,07	50	101-3010-9050	10	101-3010-9010
- *	10	13	32	0,11	50	101-3013-9050		
14	11	14	34	0,12	50	101-3014-9050	10	101-3014-9010
- *	13	16	40	0,14	50	101-3016-9050		
17	14	17	40	0,15	50	101-3017-9050	10	101-3017-9010
- *	15	18	45	0,16	50	101-3018-9050		
19	16	19	45	0,17	50	101-3019-9050	10	101-3019-9010
- *	17	20	50	0,18	50	101-3020-9050		
21	18	21	50	0,19	50	101-3021-9050	10	101-3021-9010
- *	22	26	65	0,31	50	101-3026-9050		
27	23	27	67	0,32	50	101-3027-9050	10	101-3027-9010
- *	29	34	85	0,42	25	101-3034-9025		
36	31	36	90	0,45	25	101-3036-9025	10	101-3036-9010
- *	38	43	105	0,54	25	101-3043-9025		
45	40	45	110	0,56	25	101-3045-9025	10	101-3045-9010
- *	45	50	120	0,63	25	101-3050-9025		
52	47	52	125	0,66	25	101-3052-9025	10	101-3052-9010
- *	49	54	130	0,68	25	101-3054-9025		
56	51	56	140	0,71	25	101-3056-9025	10	101-3056-9010

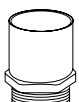
Alle angegebenen Werte sind ca.-Angaben und wurden bei 20 °C ermittelt. Technische und preisliche Änderungen vorbehalten. Bitte beachten Sie den technischen Anhang und die allgemeinen Verkaufsbedingungen./All stated data are approx. figures based on a temperature of 20 °C. Engineering and price modifications subject to change. Please refer to the technical appendix and our General Sales Conditions.

* = keine genormte Abmessung und deshalb keine passende Schlauchverschraubung verfügbar.
* = no standardized dimension and no conduit-connector available.

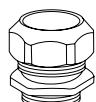
Zubehör/accessories (Weiteres Zubehör Kap. 10)/(Further accessories chapt. 10)



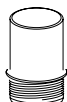
4.1 AUM 159 M/P
IP 40



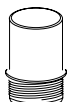
4.2 ADM 178 P
IP 40



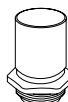
4.3 MVU 179 P
IP 40



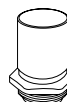
2.3 AS 170 M/P
IP 40



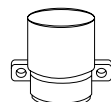
2.4 ASK 171 M/P
IP 40



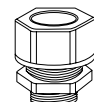
2.5 AD 172 M/P
IP 40



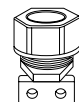
2.6 ADK 173 M/P
IP 40



2.7 ADH 174
IP 40



2.9 AU 175 M/P
IP 40



2.10 AUH 176
IP 40