

wąz ssący-przesyłowy (wg FDA) odporny na mikroby i hydrolizę; superciężki, wewnątrz gładki, odporny na podciśnienie

Zastosowania

- Przemysł spożywczy, przemysł farmaceutyczny (wymogi Amerykańskiej Agencji ds. Żywności i Leków FDA, dyrektywa UE): artykuły spożywcze, farmaceutyki
- Przemysł artykułów spożywczych: suche, uwodnione oraz kwaśne środki spożywcze (ryż, suche środki spożywcze, produkty zbożowe, cukier, mleko w proszku, proszki, kawa, herbata, zboże, mąka, mrożone środki spożywcze), alkohol <20%, środki spożywcze zawierające tłuszcz, mleko i produkty mleczne, suche środki spożywcze z tłuszczami na powierzchni
- Przemysł spożywczy, przemysł farmaceutyczny: transportery podciśnieniowe, urządzenia do transportu podciśnieniowego, transportery pneumatyczne, systemy dozujące, prasy do tabletek
- Przemysł spożywczy, przemysł farmaceutyczny: mieszarki, suszarki, maszyny do pakowania, systemy napełniania i opróżniania worków typu big-bag, młyny
- Transport paszy
- Rolnictwo: pneumatyczne transportery zboża
- Fabryki papieru, przemysł papierniczy: ścieki, powietrze zużyte
- Cysterny, pojazdy-cysterny, autocysterny: napełnianie cystern, opróżnianie cystern
- Cysterny, pojazdy-cysterny, autocysterny: przesyły suchych, uwodnionych oraz kwaśnych środków spożywczych (ryżu, suchych środków spożywczych, produktów zbożowych, cukru, mleka w proszku, proszków, kawy, herbaty, zboża, mąki, mrożonych środków spożywczych), alkoholu <20%, środków spożywczych zawierających tłuszcz, mleka i produktów mlecznych, suchych środków spożywczych z tłuszczami na powierzchni

Właściwości

- superciężkie wykonanie
- ekstremalnie odporny na ścieranie dzięki celowemu wzmocnieniu pod drutem i małemu skokowi spirali węża (odporność na ścieranie ok. 2,5-5 razy lepsza niż większości materiałów gumowych i ok. 3-4 razy lepsza niż większości miękkich PVC)
- wewnątrz gładki
- z optymalizacją parametrów technicznych przepływu
- elastyczny przy niewielkiej wadze
- bardzo wysoka odporność na ciśnienie, podciśnienie i ciśnienie szczytowe
- wysoka wytrzymałość osiowa
- wysoka wytrzymałość na rozciąganie i rozrywanie
- Poliuretan dopuszczony do kontaktu z produktami spożywczymi wg: FDA 21 CFR 177.2600 i 178.2010, wytyczna unijna 2002/72/EG wraz ze zmianami 975/2009 i rozporządzeniem nr 10/2011
- homologacja dot. całego węża, wydana przez niezależną instytucję kontrolną zgodnie z dyrektywą 2002/72/WE, z uwzględnieniem dyrektywy zmieniającej 975/2009 oraz rozporządzenia nr 10/2011
- odporny na mikroby i hydrolizę
- dobra odporność na oleje, benzynę oraz chemikalia
- dobra odporność na promienie UV i ozon
- bardzo elastyczny przy niskich temperaturach (lepszy niż porównywalny poliuretan estrowy)
- najmniejsze promienie zgięcia
- odporny na zaginięcie
- bez zmiękczaczy i halogenów

- szelny dla gazów i cieczy
- dostosowany do przepisów dyrektywy RoHS
- zgodnie z TRBS 2153 (dawniej BGR132) do odprowadzenia ładunku elektrostatycznego przy uziemieniu spirali, zalecane w wielu zastosowaniach z wyjątkiem palnych materiałów sypkich

Zakres temperatur

- 40°C do 90°C
- krótkotrwale do 125°C

Konstrukcja, materiał

AIRDUC® wąż profilowy

- druk ze stali sprężynowej zatopiony na stałe w ściance
- profil z optymalizacją przepływu; ścianki: specjalny poliuretan eterowy premium (Pre PUR®)
- grubość ścianki ok. 2,0-2,5 mm
- wzmocnienie stref najbardziej narażonych na ścieranie

warianty dostaw

- inne wymiary i długości dostępne na zamówienie
- transparentny (standard)
- kolory specjalne: całościowo barwiony
- nadruk według specyfikacji klienta
- ścianki: tworzywo sztuczne „bioplastic” na bazie surowców odnawialnych, bez atestu na kontakt z żywnością
- jako przewód konfekcjonowany z elementami przyłączeniowymi CONNECT
- części przyłączeniowe uwzględniające specyfikę klienta

Ø wewnętrzna in / mm	Ø-zewn. mm	nadciśnienie bar	podciśnienie bar	promień gięcia mm	Waga kg/m	długości składowania m	Dalsze długości produkcyjne m	Nr zam.
1,25 / 32	43	4,895	1,000	100,0	0,680	10	15	356-0032-1001
1,5 / 38	49	4,160	1,000	113,0	0,790	10	15	356-0038-1001
- / 40	51	3,960	1,000	118,0	0,820	10	15	356-0040-1001
1,75 / 45	56	3,545	1,000	128,5	0,910	-	10 15	356-0045-1001
- / 50	61	3,425	1,000	140,0	1,000	10	15	356-0050-1001
2 / 51	62	3,450	1,000	143,0	1,020	10	15	356-0051-1001
- / 55	66	3,250	1,000	150,5	1,090	-	10 15	356-0055-1001
2,36 / 60	71	2,995	1,000	162,0	1,180	10	15	356-0060-1001
2,5 / 63	74	2,830	1,000	170,0	1,230	10	15	356-0063-1001

Nad i podciśnienie są zalecanymi eksploatacyjnymi wartościami granicznymi, na specjalne zamówienie produkty mogą być poddawane wyższym obciążeniom. Promień gięcia mierzony na wewnętrznej stronie gięcia węża. Dalsze dane techniczne są dostępne na stronie www.norres.com. Zastrzega się prawo do dokonywania zmian technicznych. Wszystkie wartości pomierzono w temperaturze 20 °C i są one wartościami przybliżonymi.



Ø wewnętrzna in / mm	Ø-zewn. mm	nadciśnienie bar	podciśnienie bar	promień gięcia mm	Waga kg/m	długości składowania m	Dalsze długości produkcyjne m	Nr zam.
- / 65	76	2,765	1,000	172,5	1,270	10	15	356-0065-1001
- / 70	82	2,575	1,000	186,0	1,370	10	15	356-0070-1001
- / 75	87	2,415	1,000	197,5	1,460	10	15	356-0075-1001
3 / 76	88	2,380	1,000	198,5	1,480	10	15	356-0076-1001
- / 80	92	2,260	1,000	209,0	1,550	10	15	356-0080-1001
3,5 / 89	101	2,010	0,900	232,0	1,700	-	10 15	356-0089-1001
- / 90	103	2,015	0,900	264,0	2,060	-	10 15	356-0090-1001
- / 100	113	1,815	0,900	289,0	2,270	10	15	356-0100-1001
4 / 102	115	1,785	0,900	294,5	2,310	10	15	356-0102-1001
- / 110	123	1,655	0,885	314,0	2,480	-	10 15	356-0110-1001
4,5 / 115	128	1,585	0,865	326,5	2,580	-	10 15	356-0115-1001
4,72 / 120	133	1,520	0,840	339,0	2,690	-	10 15	356-0120-1001
- / 125	138	1,465	0,810	351,5	2,800	10	15	356-0125-1001
5 / 127	140	1,435	0,800	357,0	2,840	10	15	356-0127-1001
- / 130	143	1,405	0,780	364,0	2,900	-	10 15	356-0130-1001
5,5 / 140	153	1,305	0,755	389,0	3,110	-	10 15	356-0140-1001
- / 150	163	1,215	0,755	414,0	3,680	10	15	356-0150-1001
6 / 152	165	1,205	0,750	420,0	3,720	10	15	356-0152-1001
6,3 / 160	173	1,150	0,725	439,0	3,910	-	10 15	356-0160-1001
6,5 / 165	178	1,115	0,715	497,0	4,030	-	10 15	356-0165-1001
- / 170	183	1,080	0,700	555,0	4,150	-	10 15	356-0170-1001
- / 175	188	1,050	0,680	570,5	4,260	-	10 15	356-0175-1001
7 / 178	191	1,300	0,650	580,0	4,330	-	10 15	356-0178-1001
- / 180	193	1,015	0,665	586,0	4,380	-	10 15	356-0180-1001
- / 200	214	0,920	0,595	735,0	4,860	-	10 15	356-0200-1001
8 / 203	217	0,880	0,590	746,0	4,940	-	10 15	356-0203-1001
- / 225	239	0,815	0,510	819,5	5,450	-	10 15	356-0225-1001
9 / 228	242	0,805	0,495	880,0	5,680	-	10 15	356-0228-1001
- / 250	264	0,740	0,365	1325,0	7,350	-	10 15	356-0250-1001
10 / 254	268	0,730	0,345	1345,5	7,465	-	10 15	356-0254-1001
- / 275	289	0,670	0,250	1452,5	8,070	-	10	356-0275-1001
11 / 280	294	0,660	0,240	1477,0	8,210	-	10	356-0280-1001
- / 300	314	0,620	0,195	1575,0	8,780	-	10	356-0300-1001
12 / 305	319	0,610	0,185	1599,5	8,925	-	10	356-0305-1001

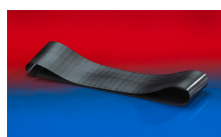
Dodatki



CLAMP 216



CLAMP 211



CONNECT 228



CONNECT SAFETY
CLAMP ASSEMBLY 231



CONNECT PRESS
ASSEMBLY 232



CONNECT MOULD
ASSEMBLY 233



CONNECT THREAD
FITTING 234



CONNECT TRI-CLAMP
FITTING 245



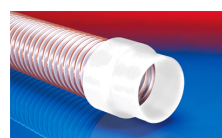
CONNECT DAIRY FITTING
247



CONNECT ASEPTIC
FITTING 249

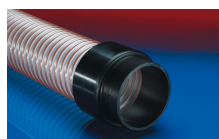


CONNECT 240 + 241



CONNECT 240 + 241 MHF

Nad i podciśnienie są zalecanymi eksploatacyjnymi wartościami granicznymi, na specjalne zamówienie produkty mogą być poddawane wyższym obciążeniom. Promień gięcia mierzony na wewnętrznej stronie gięcia węża. Dalsze dane techniczne są dostępne na stronie www.norres.com. Zastrzega się prawo do dokonywania zmian technicznych. Wszystkie wartości pomierzone w temperaturze 20 °C i są one wartościami przybliżonymi.



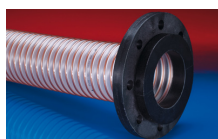
CONNECT 242



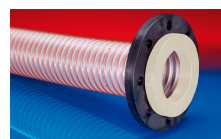
CONNECT 243



CONNECT 243 MHF



CONNECT 244



CONNECT 244 MHF



CONNECT 245 CSH



CONNECT 245



CONNECT 245 MHF



CONNECT 246



CONNECT 246 MHF

Nad i podciśnienie są zalecanymi eksploatacyjnymi wartościami granicznymi, na specjalne zamówienie produkty mogą być poddawane wyższym obciążeniom. Promień gięcia mierzony na wewnętrznej stronie gięcia węża. Dalsze dane techniczne są dostępne na stronie www.norres.com. Zastrzega się prawo do dokonywania zmian technicznych. Wszystkie wartości pomierzono w temperaturze 20 °C i są one wartościami przybliżonymi.