

Wąż metalowy, wąż wyciągowy (do +400°C)

Zastosowania

- wąż do cieczy oraz proszków, materiałów sypkich, granulatów oraz do gazów
- Urządzenia odciągowe, urządzenia odpylające, urządzenia filtrujące, odciągi mgły olejowej
- strefy zagrożone wybuchem
- Wyciąg pyłów drzewnych: pył drzewny, wióry drzewne, przemysł drzewny, produkcja mebli, tartaki
- Fabryki papieru, przemysł papierniczy, maszyny opakowaniowe: odciągi pasków brzegowych od opakowań
- Wyciągi wysokotemperaturowe: piece, piece wytopowe, przemysł ceramiczny, przemysł szklarski, huty stali, walcownie

Właściwości

- odporny na ścieranie
- bardzo dobra żaroodporność
- trudno zapalny
- ścianki permanentnie antystatyczne: rezystancja skrośna i powierzchniowa $<10^3 \Omega$
- zgodnie z niemiecką normą techniczną stosowaną w obrocie materiałami niebezpiecznymi TRGS 727 oraz normą unijną ATEX 2014/34/UE: do pneumatycznego transportu palnych pyłów oraz materiałów sypkich (w strefach 20, 21, 22 wewnątrz), do odsysania palnych pyłów (w strefie 22 wewnątrz), do zastosowania w strefie 1 i 2 (do gazów), do zastosowania w strefie 0 (do gazów)
- dostosowany do przepisów dyrektywy RoHS

Zakres temperatur

- 400°C

Konstrukcja, materiał

wąż metalowy

- profilowana taśma metalowa, stal ocynkowana
- profil haczykowy
- uszczelnienie: włókno szklane

warianty dostaw

- inne wymiary i długości dostępne na zamówienie
- bez uszczelnienia lub z uszczelnieniem gumowym

Ø wewnętrzna in / mm	Ø-zewn. mm	promień gięcia mm	Waga kg/m	długości składowania m	Dalsze długości produkcyjne m	Nr zam.
- / 20	24	90	0,350	10	-	375-0020-2880
1 / 25	29	98	0,430	10	-	375-0025-2880
- / 30	34	115	0,510	10	-	375-0030-2880
1,25 / 32	36	124	0,550	10	-	375-0032-2880
1,36 / 35	39	133	0,590	10	-	375-0035-2880
1,5 / 38	42	136	0,650	10	-	375-0038-2880
- / 40	45	135	0,680	10	-	375-0040-2880
1,75 / 44-45	50	143	0,760	10	-	375-0045-2880
2 / 50-51	55	155	0,840	10	-	375-0050-2880
- / 55	60	173	0,900	10	-	375-0055-2880
2,36 / 60	66	185	1,010	10	-	375-0060-2880
2,5 / 63-65	71	198	1,090	10	-	375-0065-2880
- / 70	76	205	1,170	10	-	375-0070-2880
3 / 75-76	81	218	1,250	10	-	375-0075-2880
- / 80	86	230	1,340	10	-	375-0080-2880
3,5 / 89-90	97	235	1,850	10	-	375-0090-2880
4 / 100-102	107	250	2,040	10	-	375-0100-2880
- / 110	117	275	2,240	10	-	375-0110-2880
4,72 / 120	127	320	2,440	10	-	375-0120-2880
5 / 125-127	132	338	2,540	10	-	375-0125-2880
- / 130	139	345	2,930	10	-	375-0130-2880
5,5 / 140	149	360	3,130	10	-	375-0140-2880
6 / 150-152	159	385	3,350	10	-	375-0150-2880
6,3 / 160	169	410	3,570	10	-	375-0160-2880
- / 170	179	435	3,720	-	10	375-0170-2880
7 / 178-180	189	455	4,010	10	-	375-0180-2880

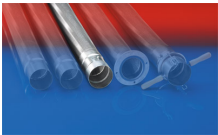
Nad i podciśnienie są zalecanymi eksploatacyjnymi wartościami granicznymi, na specjalne zamówienie produkty mogą być poddawane wyższym obciążeniom. Promień gięcia mierzony na wewnętrznej stronie gięcia węża. Dalsze dane techniczne są dostępne na stronie www.norres.com. Zastrzega się prawo do dokonywania zmian technicznych. Wszystkie wartości pomierzone w temperaturze 20 °C i są one wartościami przybliżonymi.

METAL HOSE 375 HT



Ø wewnętrzna in / mm	Ø-zewn. mm	promień gięcia mm	Waga kg/m	długości składowania m	Dalsze długości produkcyjne m	Nr zam.
8 / 200-203	211	460	5,510	5 10	-	375-0200-2880
- / 225	236	518	6,180	5 10	-	375-0225-2880
- / 250	261	575	6,850	5	-	375-0250-2880
- / 275	286	633	7,520	5	-	375-0275-2880
- / 300	311	700	8,200	5	-	375-0300-2880
- / 315	326	733	8,600	-	5	375-0315-2880
- / 350	368	1245	14,200	-	5	375-0350-2880
- / 400	418	1420	16,000	-	5	375-0400-2880
- / 450	468	1595	18,200	-	5	375-0450-2880
- / 500	518	1770	20,200	-	5	375-0500-2880

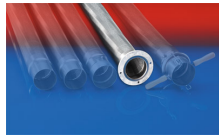
Dodatki



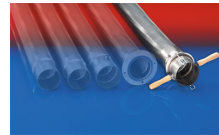
CONNECT 202



CONNECT 203-204



CONNECT 205



CONNECT 206



CONNECT 270-271

Nad i podciśnienie są zalecanymi eksploatacyjnymi wartościami granicznymi, na specjalne zamówienie produkty mogą być poddawane wyższym obciążeniom. Promień gięcia mierzony na wewnętrznej stronie gięcia węża. Dalsze dane techniczne są dostępne na stronie www.norres.com. Zastrzega się prawo do dokonywania zmian technicznych. Wszystkie wartości pomierzono w temperaturze 20 °C i są one wartościami przybliżonymi.