

Przewodzący węz poliuretanowy, ciężki

Zastosowania

- elastyczny węz do przesyłu cieknych proszków, materiałów stałych, granulatów i do gazów
- odkurzacze przemysłowe, odkurzacze
- strefy zagrożone wybuchem
- kopalnie, budowa tuneli, wentylacja, wydobywanie gazu metanowego
- węże przesyłowe do surowców w postaci proszków, granulatów, piasku, kwarcu, żwiru, stłuczki szklanej oraz wiórow

Właściwości

- ciężkie wykonanie
- bardzo odporny na ścieranie
- podwyższona wytrzymałość na ciśnienie i podciśnienie

- dobra odporność na oleje, benzynę oraz chemikalia
- bardzo elastyczny przy niskich temperaturach
- ścianki permanentnie antystatyczne: rezystancja skrośna i powierzchniowa <math><10^3 \Omega</math>
- zgodny z ATEX 2014/34/EU i niemiecką normą TRGS 727: transport pneumatyczny palnych pyłów i materiałów sypkich (strefa 20, 21, 22 wewnątrz), odpylanie palnych pyłów (strefa 22 wewnątrz), przesył cieczy palnych (strefa 0, 1, 2 wewnątrz), przesył niepalnych cieczy, do zastosowania w strefie 1 i 2 (gazy), do zastosowania w strefie 0 (gazy)
- zgodny z DIN 26057 Typ 3
- dostosowany do przepisów dyrektywy RoHS

Zakres temperatur

- -40°C do 90°C

Konstrukcja, materiał

AIRDUC® węz profilowy

1. drut ze stali sprężynowej zatopiony na stałe w ściance
2. ścianka: poliuretan estrowy premium (Pre-PUR®) przewodzący prąd elektryczny
3. grubość ścianki ok. 1,4 - 1,5 mm

warianty dostaw

- inne wymiary i długości dostępne na zamówienie
- czarny (standard)
- nadruk według specyfikacji klienta

Ø wewnętrzna in / mm	Ø-zewn. mm	nadciśnienie bar	podciśnienie bar	promień gięcia mm	Waga kg/m	długości składowania m	Dalsze długości produkcyjne m	Nr zam.
1 / 25	32	3,105	0,930	20	0,280	10	15	355-0025-1003
- / 30	40	2,935	0,910	25	0,470	-	10 15	355-0030-1003
1,25 / 32	42	2,770	0,905	26	0,470	10	15	355-0032-1003
1,36 / 35	45	2,645	0,900	28	0,510	-	10 15	355-0035-1003
1,5 / 38	48	2,620	0,885	29	0,550	10	15	355-0038-1003
- / 40	50	2,595	0,880	30	0,570	10 15	-	355-0040-1003
1,75 / 44-45	55	2,320	0,875	33	0,640	-	10 15	355-0045-1003
2 / 50-51	60	2,085	0,865	35	0,710	10 15	20	355-0050-1003
- / 55	65	1,915	0,820	38	0,770	-	10 15	355-0055-1003
2,36 / 60	70	1,750	0,755	40	0,830	10 15	20	355-0060-1003
2,5 / 63-65	75	1,625	0,700	43	0,890	10	15	355-0065-1003
- / 70	81	1,515	0,625	62	1,010	10 15	-	355-0070-1003
3 / 75-76	86	1,410	0,575	66	1,070	10	15	355-0075-1003
- / 80	91	1,325	0,520	69	1,140	10	15	355-0080-1003
3,5 / 89-90	101	1,105	0,395	76	1,270	10	15	355-0090-1003
4 / 100	111	1,065	0,365	83	1,410	10 15	-	355-0100-1003
- / 110	121	0,970	0,335	90	1,540	10	15	355-0110-1003
4,5 / 114-115	126	0,925	0,310	94	1,610	10	15	355-0115-1003
4,72 / 120	131	0,895	0,290	97	1,670	-	10 15	355-0120-1003
5 / 125-127	136	0,860	0,275	101	1,740	10	15	355-0125-1003
- / 130	141	0,820	0,250	104	1,860	-	10 15	355-0130-1003
5,5 / 140	151	0,765	0,225	111	1,940	-	10 15	355-0140-1003
6 / 150-152	161	0,715	0,185	118	2,290	10	15	355-0150-1003

Nad i podciśnienie są zalecanymi eksploatacyjnymi wartościami granicznymi, na specjalne zamówienie produkty mogą być poddawane wyższym obciążeniom. Promień gięcia mierzony na wewnętrznej stronie gięcia węza. Dalsze dane techniczne są dostępne na stronie www.norres.com. Zastrzega się prawo do dokonywania zmian technicznych. Wszystkie wartości pomierzono w temperaturze 20 °C i są one wartościami przybliżonymi.



Ø wewnętrzna in / mm	Ø-zewn. mm	nadciśnienie bar	podciśnienie bar	promień gięcia mm	Waga kg/m	długości składowania m	Dalsze długości produkcyjne m	Nr zam.
6,3 / 160	171	0,665	0,170	125	2,400	-	10	355-0160-1003
6,5 / 165	176	0,650	0,165	129	2,460	-	10	355-0165-1003
- / 170	181	0,630	0,155	132	2,520	-	10	355-0170-1003
- / 175	186	0,610	0,145	136	2,580	-	10	355-0175-1003
7 / 178-180	191	0,595	0,140	139	2,650	-	10	355-0180-1003
8 / 200	212	0,540	0,125	155	2,850	10	-	355-0200-1003
- / 225	238	0,475	0,105	174	3,100	-	10	355-0225-1003
9 / 228-229	241	0,470	0,100	176	3,150	-	10	355-0228-1003
- / 250	263	0,435	0,080	191	3,500	-	10	355-0250-1003
10 / 254	267	0,430	0,080	194	3,555	-	10	355-0254-1003
- / 275	288	0,390	0,075	209	3,840	-	10	355-0275-1003
11 / 280	293	0,385	0,070	212	3,950	-	10	355-0280-1003
- / 300	313	0,355	0,065	226	4,320	-	10	355-0300-1003
12 / 305	318	0,350	0,065	230	4,425	-	10	355-0305-1003
- / 315	328	0,345	0,060	237	4,640	10	-	355-0315-1003
- / 325	338	0,325	0,060	244	5,000	-	10	355-0325-1003
13 / 330	343	0,320	0,060	247	5,080	-	10	355-0330-1003
- / 350	363	0,305	0,050	261	5,410	-	10	355-0350-1003
14 / 356	369	0,300	0,050	265	5,635	-	10	355-0356-1003
- / 400	413	0,270	0,045	296	7,270	-	10	355-0400-1003
16 / 405-406	419	0,265	0,045	300	7,390	-	10	355-0406-1003
- / 450	463	0,240	0,030	331	8,250	-	10	355-0450-1003
18 / 457	470	0,235	0,030	336	8,425	-	10	355-0457-1003
- / 500	514	0,215	0,025	367	9,500	-	10	355-0500-1003
20 / 508	522	0,210	0,025	373	9,700	-	10	355-0508-1003

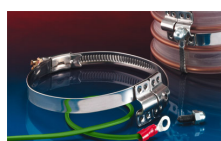
Dodatki



CLAMP 212



CLAMP 216



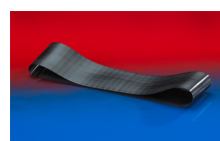
CLAMP 212 EC



CLAMP 217



CLAMP 213



CONNECT 228



CONNECT SAFETY
CLAMP ASSEMBLY 231



CONNECT PRESS
ASSEMBLY 232



CONNECT MOULD
ASSEMBLY 233



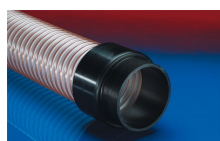
CONNECT THREAD
FITTING 234



CONNECT 240 + 241



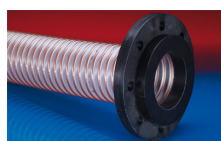
CONNECT 240 EC



CONNECT 242



CONNECT 243



CONNECT 244



CONNECT 245



CONNECT 246



CONNECT 223

Nad i podciśnienie są zalecanymi eksploatacyjnymi wartościami granicznymi, na specjalne zamówienie produkty mogą być poddawane wyższym obciążeniom. Promień gięcia mierzony na wewnętrznej stronie gięcia węża. Dalsze dane techniczne są dostępne na stronie www.norres.com. Zastrzega się prawo do dokonywania zmian technicznych. Wszystkie wartości pomierzono w temperaturze 20 °C i są one wartościami przybliżonymi.



CONNECT 270-271

Nad i podciśnienie są zalecanymi eksploatacyjnymi wartościami granicznymi, na specjalne zamówienie produkty mogą być poddawane wyższym obciążeniom. Promień gięcia mierzony na wewnętrznej stronie gięcia węża. Dalsze dane techniczne są dostępne na stronie www.norres.com. Zastrzega się prawo do dokonywania zmian technicznych. Wszystkie wartości pomierzono w temperaturze 20 °C i są one wartościami przybliżonymi.