

Antystatyczny wąż poliuretanowy, lekki, czarny

## Zastosowania

- elastyczny wąż do gazów i ciernych pyłów, proszków, włókien
- Urządzenia odciągowe, urządzenia odpylające, urządzenia filtrujące, odciąg mgły olejowej
- Ramiona wyciągowe
- strefy zagrożone wybuchem
- Przemysł tekstylny, odciąg włókien: przędzarki, maszyny dziewiarskie, maszyny tkackie
- Obory i stajnie: wentylacja
- Przemysł pomieszczeń czystych: wentylacja pomieszczeń czystych, maszyny do produkcji półprzewodników
- Obróbka powierzchni, przesył powrotny materiału w urządzeniach do śrutowania / urządzeniach piaskujących przy kabinach do śrutowania, stocznicach, szlifierek
- węże grzewcze: wąż zewnętrzny stanowiący ochronę

## Właściwości

- lekkie i wzmocnione wykonanie
- wysokoelastyczny i ściśliwy 3:1
- odporny na ścieranie
- dobra odporność na oleje, benzynę oraz chemikalia
- bardzo elastyczny przy niskich temperaturach
- ścianka trwale antystatyczna: rezystancja powierzchniowa  $<10^9 \Omega$
- zgodny z ATEX 2014/34/EU i niemiecką normą TRGS 727: transport pneumatyczny palnych pyłów i materiałów sypkich (strefa 20, 21, 22 wewnątrz), odpylanie palnych pyłów (strefa 22 wewnątrz), przesył cieczy palnych (strefa 0, 1, 2 wewnątrz), przesył niepalnych cieczy, do zastosowania w strefie 1 i 2 (gazy), do zastosowania w strefie 0 (gazy)
- dostosowany do przepisów dyrektywy RoHS

- -40°C do 90°C
- krótkotrwanie do 125°C

## Konstrukcja, materiał

opatentowany wąż foliowy PROTAPE®

1. drut ze stali sprężynowej umieszczony w ściance węża
2. ścianka: permanentnie antystatyczny poliuretan estrowy premium (Pre-PUR®)
3. grubość ścianki ok. 0,6 mm

## warianty dostaw

- inne wymiary i długości dostępne na zamówienie
- czarny (standard)
- kolory specjalne: częściowo barwiony, całościowo barwiony
- nadruk według specyfikacji klienta

## Zakres temperatur

Ø wewnętrzna in / mm	Ø-zewn. mm	nadciśnienie bar	podciśnienie bar	promień gięcia mm	Waga kg/m	długości składowania m	Nr zam.
- / 40	47	1,015	0,315	27	0,23	10	330-0040-3030
2 / 50-51	58	0,815	0,275	33	0,37	10	330-0050-3030
2,36 / 60	68	0,680	0,225	38	0,43	10	330-0060-3030
3 / 75-76	83	0,545	0,145	46	0,54	10	330-0075-3030
- / 80	88	0,510	0,135	48	0,57	10	330-0080-3030
4 / 100-102	108	0,410	0,095	58	0,68	10	330-0100-3030
4,72 / 120	128	0,340	0,078	68	0,8	10	330-0120-3030
5 / 125-127	133	0,330	0,063	71	0,84	10	330-0125-3030
5,5 / 140	148	0,295	0,063	78	0,92	10	330-0140-3030
6 / 150-152	158	0,275	0,058	83	1	10	330-0150-3030
6,3 / 160	168	0,255	0,058	88	1,05	10	330-0160-3030
8 / 200-203	208	0,205	0,042	108	1,34	10	330-0200-3030

## Dodatki



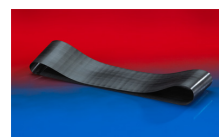
CLAMP 212



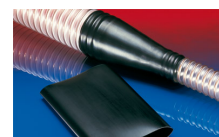
CLAMP 217



CLAMP 213



CONNECT 228



CONNECT 223



CONNECT 270-271

Nad i podciśnienie są zalecanymi eksploatacyjnymi wartościami granicznymi, na specjalne zamówienie produkty mogą być poddawane wyższym obciążeniom. Promień gięcia mierzony na wewnętrznej stronie gięcia węża. Dalsze dane techniczne są dostępne na stronie [www.norres.com](http://www.norres.com). Zastrzega się prawo do dokonywania zmian technicznych. Wszystkie wartości pomierzono w temperaturze 20 °C i są one wartościami przybliżonymi.