

Antystatyczny wąż poliuretanowy, ciężki, odporny na mikroby + ciężkopalny

**Zastosowania**

- elastyczny wąż do przesyłu ciernych proszków, materiałów stałych, granulatów i do gazów
- Przemysł tworzyw sztucznych, przesył granulatów oraz proszków: urządzenia do przesyłu granulatów, transportery podciśnieniowe, urządzenia do transportu podciśnieniowego, napelnianie worków typu big-bag, opróżnianie worków typu big-bag, szatkownice i niszczarki, młyny, ekstrudery
- Wiertarki do płytek drukowanych (PCB)
- pudrowanie, systemy z pudrem do powlekania druków: np. w przemyśle drukarskim
- Maszyny poligraficzne: doprowadzenie powietrza, szafa nawiewu
- odkurzacze przemysłowe, odkurzacze
- strefy zagrożone wybuchem
- Rolnictwo, przesył ziarna siewnego oraz nawozów: siewniki rzędowe, maszyny siewne
- rolnictwo: pneumatyczne transportery zboża
- przemysł budowlany: frezarki nawierzchni ulic
- węże przesyłowe do surowców w postaci proszków, granulatów, piasku, kwarcu, żwiru, stłuczki szklanej oraz wiórow
- Sprężarki / kompresory, sprężarki bocznokanałowe, pompy podciśnieniowe, pompy ciśnieniowe, pompy
- Fabryki papieru, przemysł papierniczy, maszyny opakowaniowe: odciągi pasków brzegowych od opakowań

- Obróbka powierzchni, przesył powrotny materiału w urządzeniach do śrutowania / urządzeniach piaskujących przy kabinach do śrutowania, stocznicach, szlifierki
- Pojazdy komunalne: zamiatarki
- Pojazdy komunalne: kosiarki, urządzenia do zbierania liści
- Podnośniki podciśnieniowe, urządzenia do podnoszenia podciśnieniowego: podciśnieniowy przewód doprowadzający

**Właściwości**

- ciężkie wykonanie
- bardzo odporny na ścieranie
- podwyższona wytrzymałość na ciśnienie i podciśnienie
- odporny na mikroby
- dobra odporność na oleje, benzynę oraz chemikalia
- bardzo elastyczny przy niskich temperaturach
- trudno zapalny wg UL94-V2
- trudno zapalny wg DIN 4102-B1
- ścianka trwale antystatyczna: rezystancja powierzchniowa <math><10^9 \Omega</math>
- zgodny z ATEX 2014/34/EU i niemiecką normą TRGS 727: transport pneumatyczny palnych pyłów i materiałów sypkich (strefa 20, 21, 22 wewnątrz), odpylanie palnych pyłów (strefa 22 wewnątrz), przesył cieczy palnych (strefa 0, 1,

- 2 wewnątrz), przesył niepalnych cieczy, do zastosowania w strefie 1 i 2 (gazy), do zastosowania w strefie 0 (gazy)
- spełnia wymogi bezpieczeństwa branżowego towarzystwa ubezpieczeniowego przemysłu drzewnego Holz-BG
- zgodny z DIN 28057 Typ 3
- dostosowany do przepisów dyrektywy RoHS

**Zakres temperatur**

- -40°C do 90°C
- krótkotrwale do 125°C

**Konstrukcja, materiał**

AIRDUC® wąż profilowy

1. drut ze stali sprężynowej zatopiony na stałe w ściance
2. ścianka: permanentnie antystatyczny poliuretan estrowy premium (Pre-PUR®)
3. grubość ścianki ok. 1,4 - 1,5 mm

**warianty dostaw**

- inne wymiary i długości dostępne na zamówienie
- transparentny (standard)
- kolory specjalne: częściowo barwiony, całościowo barwiony
- nadruk według specyfikacji klienta

Ø wewnętrzna in / mm	Ø-zewn. mm	nadciśnienie bar	podciśnienie bar	promień gięcia mm	Waga kg/m	długości składowania m	Dalsze długości produkcyjne m	Nr zam.
- / 13	20	4,500	1,000	14	0,140	5 10	15	355-0013-0000
5/8 / 16	23	4,300	1,000	15	0,160	5 10 15	-	355-0016-0000
- / 18	25	4,250	1,000	16	0,170	5 10	15	355-0018-0000
- / 20	27	4,100	1,000	17	0,230	5 10 15 20	-	355-0020-0000
- / 22	29	3,910	1,000	18	0,250	5 10	15	355-0022-0000
1 / 25	32	3,655	1,000	20	0,280	5 10 15 20	-	355-0025-0000
- / 30	40	3,450	0,980	25	0,420	5 10 15	-	355-0030-0000
1,25 / 32	42	3,260	0,970	26	0,440	5 10 15 20	-	355-0032-0000
1,36 / 35	45	3,110	0,970	28	0,480	5 10 15	-	355-0035-0000
1,5 / 38	48	3,080	0,950	29	0,520	5 10 15 20	-	355-0038-0000
- / 40	50	3,050	0,950	30	0,540	5 10 15 20	-	355-0040-0000
- / 42	52	2,910	0,940	31	0,560	5 10 15	-	355-0042-0000
1,75 / 44-45	55	2,730	0,940	33	0,600	5 10 15	-	355-0045-0000

Nad i podciśnienie są zalecanymi eksploatacyjnymi wartościami granicznymi, na specjalne zamówienie produkty mogą być poddawane wyższym obciążeniom. Promień gięcia mierzony na wewnętrznej stronie gięcia węża. Dalsze dane techniczne są dostępne na stronie [www.norres.com](http://www.norres.com). Zastrzega się prawo do dokonywania zmian technicznych. Wszystkie wartości pomierzono w temperaturze 20 °C i są one wartościami przybliżonymi.



Ø wewnętrzna in / mm	Ø-zewn. mm	nadciśnienie bar	podciśnienie bar	promień gięcia mm	Waga kg/m	długości składowania m	Dalsze długości produkcyjne m	Nr zam.
2 / 50-51	60	2,450	0,930	35	0,660	5 10 15 20	25	355-0050-0000
- / 55	65	2,250	0,880	38	0,720	5 10 15	-	355-0055-0000
2,36 / 60	70	2,060	0,810	40	0,780	5 10 15 20	-	355-0060-0000
2,5 / 63-65	75	1,910	0,750	43	0,840	5 10 15	20	355-0065-0000
- / 70	81	1,780	0,670	62	0,980	5 10 15	-	355-0070-0000
3 / 75-76	86	1,660	0,615	66	1,050	5 10 15	-	355-0075-0000
- / 80	91	1,560	0,560	69	1,110	5 10 15	-	355-0080-0000
3,5 / 89-90	101	1,300	0,425	76	1,250	5 10 15	-	355-0090-0000
4 / 100-102	111	1,250	0,390	83	1,490	5 10 15	-	355-0100-0000
- / 110	121	1,140	0,360	90	1,630	5 10 15	-	355-0110-0000
4,5 / 114-115	126	1,090	0,335	94	1,680	5 10	15	355-0115-0000
4,72 / 120	131	1,050	0,315	97	1,770	5 10	15	355-0120-0000
5 / 125-127	136	1,010	0,295	101	1,840	5 10 15	-	355-0125-0000
- / 130	141	0,965	0,270	104	1,910	5 10	15	355-0130-0000
5,5 / 140	151	0,900	0,240	111	2,030	5 10 15	-	355-0140-0000
6 / 150-152	161	0,840	0,200	118	2,410	5 10 15	-	355-0150-0000
6,3 / 160	171	0,785	0,185	125	2,560	5 10 15	-	355-0160-0000
6,5 / 165	176	0,760	0,177	128	2,650	-	5 10 15	355-0165-0000
- / 170	181	0,740	0,170	132	2,720	5 10	15	355-0170-0000
- / 175	186	0,720	0,155	136	2,790	5 10	15	355-0175-0000
7 / 178-180	191	0,700	0,150	139	2,870	5 10	15	355-0180-0000
8 / 200-203	213	0,630	0,135	156	3,120	5 10 15	-	355-0200-0000
- / 225	238	0,560	0,110	174	3,500	5 10	15	355-0225-0000
9 / 228-229	241	0,540	0,100	180	3,620	-	5 10 15	355-0228-0000
- / 250	263	0,510	0,085	191	3,880	5 10	15	355-0250-0000
10 / 254	267	0,500	0,082	194	3,950	5 10	15	355-0254-0000
- / 275	288	0,460	0,077	209	4,255	5 10	-	355-0275-0000
11 / 280	293	0,450	0,075	212	4,330	5 10	-	355-0280-0000
- / 300	313	0,420	0,070	226	5,160	5 10	-	355-0300-0000
12 / 305	318	0,415	0,068	230	5,245	5 10	-	355-0305-0000
- / 315	328	0,405	0,065	237	5,410	-	5 10	355-0315-0000
- / 325	338	0,385	0,065	244	5,580	-	5 10	355-0325-0000
13 / 330	343	0,380	0,060	247	5,670	5 10	-	355-0330-0000
- / 350	363	0,360	0,055	261	6,000	5 10	-	355-0350-0000
14 / 356	369	0,355	0,055	265	6,150	-	5 10	355-0356-0000
- / 375	388	0,340	0,050	279	6,420	-	5 10	355-0375-0000
- / 400	413	0,320	0,045	296	8,020	5 10	-	355-0400-0000
16 / 405-406	419	0,315	0,040	301	8,150	-	5 10	355-0406-0000
- / 450	463	0,280	0,035	331	9,000	5 10	-	355-0450-0000
18 / 457	470	0,275	0,035	337	9,200	-	5 10	355-0457-0000
- / 500	514	0,255	0,030	367	10,000	5 10	-	355-0500-0000
20 / 508	522	0,250	0,030	374	10,250	-	5 10	355-0508-0000

Nad i podciśnienie są zalecanymi eksploatacyjnymi wartościami granicznymi, na specjalne zamówienie produkty mogą być poddawane wyższym obciążeniom. Promień gięcia mierzony na wewnętrznej stronie gięcia węża. Dalsze dane techniczne są dostępne na stronie [www.norres.com](http://www.norres.com). Zastrzega się prawo do dokonywania zmian technicznych. Wszystkie wartości pomierzone w temperaturze 20 °C i są one wartościami przybliżonymi.



Dodatki



CLAMP 212



CLAMP 216



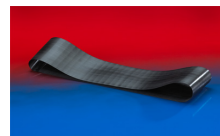
CLAMP 212 EC



CLAMP 217



CLAMP 213



CONNECT 228



CONNECT SAFETY  
CLAMP ASSEMBLY 231



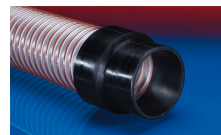
CONNECT PRESS  
ASSEMBLY 232



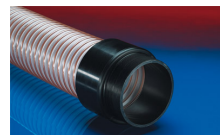
CONNECT MOULD  
ASSEMBLY 233



CONNECT THREAD  
FITTING 234



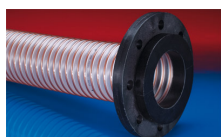
CONNECT 240 + 241



CONNECT 242



CONNECT 243



CONNECT 244



CONNECT 245 CONE  
FLANGE



CONNECT 245



CONNECT 246



CONNECT 223



CONNECT 270-271

Nad i podciśnienie są zalecanymi eksploatacyjnymi wartościami granicznymi, na specjalne zamówienie produkty mogą być poddawane wyższym obciążeniom. Promień gięcia mierzony na wewnętrznej stronie gięcia węża. Dalsze dane techniczne są dostępne na stronie [www.norres.com](http://www.norres.com). Zastrzega się prawo do dokonywania zmian technicznych. Wszystkie wartości pomierzono w temperaturze 20 °C i są one wartościami przybliżonymi.