

Dyfuzor rurowy membranowy; specjalny dyfuzor, silikon

## Zastosowania

- dyfuzor rurowy membranowy, przeznaczony dla przemysłowych i komunalnych oczyszczalni ścieków, do drobnopęcherzykowego napowietrzania ciśnieniowego, do transferu tlenu do osadników z osadem czynnym w celu nityfikacji, do napowietrzania ciągłego oraz przerywanego, do transferu tlenu oraz recyrkulacji w reaktorach z zanurzonym złożem oraz w bioreaktorach, do przemieszania osadników z osadem czynnym, napowietrzania piaskowników, renaturyzacji wód, akwakultur, hodowli ryb

## Właściwości

- łatwy do szybkiego montażu
- z optymalizacją parametrów technicznych przepływu
- bardzo dobra odporność na działanie ścieków, w tym komunalnych, zgodna z wymogami specyfikacji DWA-M 115
- dostosowany do przepisów dyrektywy RoHS
- zakres roboczy: tryb standardowy: 4-6, minimum 2, maksimum 10 oraz tryb płukania 12 Nm<sup>3</sup>/(h \* m dyfuzor)

## Zakres temperatur

- -40°C do 90°C
- krótkotrwale do 125°C

## Konstrukcja, materiał

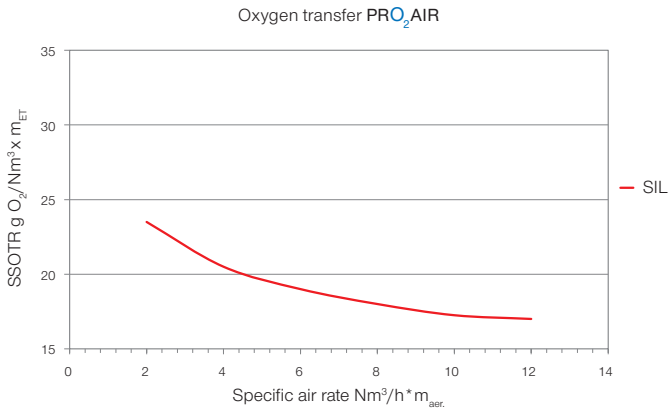
ścianki: silikon 70 ± 5 skala Shore A; wspornik z polipropylenu; opaski zaciskowe stal szlachetna (INOX) 1.4301 = AISI 304

## warianty dostaw

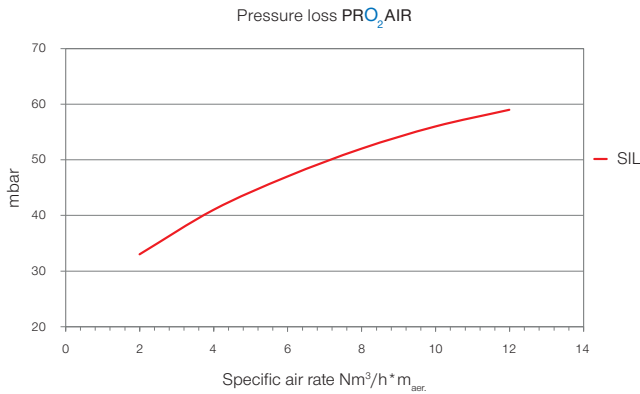
- transparentny (standard)
- dodatkowe akcesoria na stronie [www.norres.com](http://www.norres.com)

śred. znamionowa mm	Ø wewn. mm	wewnętrzny gwint cal	długość mm	napowietrzania długość mm	masa kg / szt.	Nr zam.
63	64,5	3/4	570	500	0,700	611-0570-2701
63	64,5	3/4	820	750	1,000	611-0820-2701
63	64,5	3/4	1070	1000	1,300	611-1070-2701

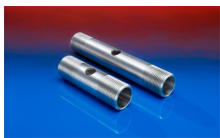
Proszę zwrócić uwagę na treść instrukcji montażowych, eksploatacji i konserwacji oraz dodatkowe dane techniczne podane na stronie [www.norres.com](http://www.norres.com). Zastrzega się prawo do dokonywania zmian technicznych. Wszystkie podane wartości zostały wyznaczone w temperaturze 20 °C i są wartościami przybliżonymi.



Wartości transferu tlenu / sprawności napowietrzania odnoszą się do napowietrzania powierzchniowego o gęstości obsadzenia równej 13% przy głębokości wdmuchiwnia wynoszącej 3,84 m. Pomiarów dokonano zgodnie z wymogami specyfikacji DWA-M 209 w czystej wodzie. Wydajność i bezpieczeństwo eksploatacyjne dyfuzora rurowego membranowego firmy NORRES można zwiększyć poprzez optymalnie dopasowany tryb eksploatacji technologicznej. Długotrwała elastyczność membrany jest między innymi decydująca dla uzyskania równomiernej charakterystyki rozciągnięcia (otwierania) otworów perforacji szczelinowej, w całym zakresie roboczym. Wskutek tego wydajność systemu ciśnieniowego napowietrzania drobnopęcherzykowego zostaje w znacznym stopniu utrzymana na właściwym poziomie.



Dodatki



CONNECT 684



CONNECT 685



CONNECT 683

Proszę zwrócić uwagę na treść instrukcji montażowych, eksploatacji i konserwacji oraz dodatkowe dane techniczne podane na stronie [www.norres.com](http://www.norres.com). Zastrzega się prawo do dokonywania zmian technicznych. Wszystkie podane wartości zostały wyznaczone w temperaturze 20 °C i są wartościami przybliżonymi.