

wąż wyciągowy

## Zastosowania

- Urządzenia odciągowe, urządzenia odpylające, urządzenia filtrujące, odciągi mgły olejowej: stacjonarne, mobilne
- Odciągi lub przesył w strefach zagrożenia wybuchem, węże odprowadzające ładunki elektrostatyczne, węże antystatyczne, węże elektrycznie przewodzące
- Wyciągi pyłów drzewnych (DIN4102-B1): pył drzewny, wióry drzewne, przemysł drzewny, produkcja mebli, tartaki
- Fabryki papieru, przemysł papierniczy, maszyny opakowaniowe: odciągi pasków brzegowych od opakowań
- Wyciągi wysokotemperaturowe: piec / piece, odlewnie, piec hutniczy / piece hutnicze, procesy wytopu, przemysł ceramiczny, przemysł szklany, stalownie, huty aluminium

## Właściwości

- zgodnie z TRBS 2153 ścianka przewodząca prąd elektryczny: rezystancja skrośna i powierzchniowa  $< 10^3 \Omega$ , zalecany do przesyłu palnych materiałów sypkich
- bardzo dobra żaroodporność
- odporny na ścieranie
- elastyczny
- bardzo wytrzymały
- trudno zapalny
- spełniający wymagania europejskiej dyrektywy ATEX
- dostosowany do przepisów dyrektywy RoHS

## Zakres temperatur

- 400°C

## Konstrukcja, materiał

1. profilowana taśma metalowa, stal ocynkowana
2. profil haczykowy
3. uszczelnienie: włókno szklane

## warianty dostaw

- inne wymiary i długości dostępne na zamówienie
- bez uszczelnienia lub z uszczelnieniem gumowym
- na życzenie montowany fabrycznie z króćcami, kołnierzami lub złączami
- jako przewód konfekcjonowany z elementami przyłączeniowymi CONNECT

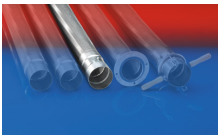
Ø wewnętrzna in / mm	Ø-zewn. mm	promień głęcia mm	Waga kg/m	długości składowania m	Dalsze długości produkcyjne m	Nr zam.
- / 20	24	90,0	0,350	10	-	375-0020-2880
1 / 25	29	97,5	0,430	10	-	375-0025-2880
- / 30	34	115,0	0,510	10	-	375-0030-2880
1,25 / 32	36	124,0	0,550	10	-	375-0032-2880
1,36 / 35	39	132,5	0,590	10	-	375-0035-2880
1,5 / 38	42	136,0	0,650	10	-	375-0038-2880
- / 40	45	135,0	0,680	10	-	375-0040-2880
1,75 / 44-45	50	142,5	0,760	10	-	375-0045-2880
2 / 50-51	55	155,0	0,840	10	-	375-0050-2880
- / 55	60	172,5	0,900	10	-	375-0055-2880
2,36 / 60	66	185,0	1,010	10	-	375-0060-2880
2,5 / 63-65	71	197,5	1,090	10	-	375-0065-2880
- / 70	76	205,0	1,170	10	-	375-0070-2880
3 / 75-76	81	217,5	1,250	10	-	375-0075-2880
- / 80	86	230,0	1,340	10	-	375-0080-2880
3,5 / 89-90	97	235,0	1,850	10	-	375-0090-2880
4 / 100-102	107	250,0	2,040	10	-	375-0100-2880
- / 110	117	275,0	2,240	10	-	375-0110-2880
4,72 / 120	127	320,0	2,440	10	-	375-0120-2880
5 / 125-127	132	337,5	2,540	10	-	375-0125-2880
- / 130	139	345,0	2,930	10	-	375-0130-2880
5,5 / 140	149	360,0	3,130	10	-	375-0140-2880
6 / 150-152	159	385,0	3,350	10	-	375-0150-2880
6,3 / 160	169	410,0	3,570	10	-	375-0160-2880

Nad i podciśnienie są zalecanymi eksploatacyjnymi wartościami granicznymi, na specjalne zamówienie produkty mogą być poddawane wyższym obciążeniom. Promień głęcia mierzony na wewnętrznej stronie głęcia węża. Dalsze dane techniczne są dostępne na stronie [www.norres.com](http://www.norres.com). Zastrzega się prawo do dokonywania zmian technicznych. Wszystkie wartości pomierzono w temperaturze 20 °C i są one wartościami przybliżonymi.

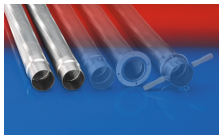


Ø wewnętrzna in / mm	Ø-zewn. mm	promień gięcia mm	Waga kg/m	długości składowania m	Dalsze długości produkcyjne m	Nr zam.
- / 170	179	435,0	3,720	-	10	375-0170-2880
7 / 178-180	189	455,0	4,010	10	-	375-0180-2880
8 / 200-203	211	460,0	5,510	5 10	-	375-0200-2880
- / 225	236	517,5	6,180	5 10	-	375-0225-2880
- / 250	261	575,0	6,850	5	-	375-0250-2880
- / 275	286	632,5	7,520	5	-	375-0275-2880
- / 300	311	700,0	8,200	5	-	375-0300-2880
- / 315	326	732,5	8,600	-	5	375-0315-2880
- / 350	368	1245,0	14,200	-	5	375-0350-2880
- / 400	418	1420,0	16,000	-	5	375-0400-2880
- / 450	468	1595,0	18,200	-	5	375-0450-2880
- / 500	518	1770,0	20,200	-	5	375-0500-2880

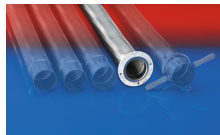
## Dodatki



CONNECT 202



CONNECT 203-204



CONNECT 205



CONNECT 206

Nad i podciśnienie są zalecanymi eksploatacyjnymi wartościami granicznymi, na specjalne zamówienie produkty mogą być poddawane wyższym obciążeniom. Promień gięcia mierzony na wewnętrznej stronie gięcia węża. Dalsze dane techniczne są dostępne na stronie [www.norres.com](http://www.norres.com). Zastrzega się prawo do dokonywania zmian technicznych. Wszystkie wartości pomierzono w temperaturze 20 °C i są one wartościami przybliżonymi.